

# El último encargo de Fidel a

El mensaje llegó de madrugada, de manos de Fermín, uno de sus más cercanos colaboradores. Pero el antecedente fue una llamada a Jorge Luis Tapia Fonseca, secretario del Partido en Camagüey. Fidel indagaba por un árbol nombrado Guáimaro. La respuesta: "deme un tiempo, tan pronto tenga información, lo llamo".

Se desencadenaron consultas telefónicas, conversaciones con especialistas, un rastreo de los posibles lugares donde existiera la especie, sobre la cual el Comandante en Jefe había conocido por intermedio de la Doctora Ángela Leiva Sánchez, destacada científica y Profesora de Mérito de la Universidad de La Habana, fundadora y directora desde 1972 del Jardín Botánico Nacional y fallecida el 3 de junio del 2014.

En horas se supo que en Guáimaro y Najasa había la planta, en el instituto politécnico agropecuario Álvaro Barba Machado, y en un sitio cerca de allí, entre otros, gracias a la recopilación informativa de los ingenieros forestales Pedro Romeu Acosta, Miguel Rivero Vega y el licenciado Rafael Risco Villalobos.

Compilados datos, imágenes, reseñas históricas de cómo llegaron las cuatro posturas al politécnico en 1937, todo estaba listo para remitírselo a Fidel. Mas él decidió enviar a un colaborador a buscarlo, quien entregaría al compañero Tapia una carta, que hacemos pública íntegramente hoy.

La misiva, fechada el 27 de agosto del 2014, constituye un impulso a la producción de alimentos y un compromiso permanente con sus enseñanzas.

Fidel dedicó sus últimos años a dejar, dentro de su inmensa obra, una estrategia para el fomento de pastos, forrajes y plantas proteicas. Transformó los alrededores de su casa en un laboratorio experimental, cuyas experiencias multiplicó como patrimonio del pueblo.

Para ello no apartó su mirada del Camagüey que en 1987 consideró que podía transformarse en un modelo para Cuba y el mundo en la construcción del Socialismo. Por eso, luego de aquella comunicación inicial se sucedieron intercambios de semillas y posturas, capacitación y un encuentro personal, que el también integrante del Comité Central del Partido considera la más importante experiencia de su vida.

Ante la colosal tarea encomendada, solo quedaba el compromiso y el trabajo. *Adelante* se acerca hoy a algunas realizaciones.

## FIDELES CAMPESINOS

El 15 de marzo del año 2013 es para Raúl Rodríguez Moreno, presidente de la Cooperativa de Producción Agropecuaria (CPA) Eduardo Chibás, una fecha inolvidable. ¿Por qué? "Ese día, 25 jefes de bases productivas nos reunimos con el Comandante en Jefe. Nos pidió ser abanderados en el país del programa ideado por él para la alimentación del ganado a partir del desarrollo de plantaciones proteicas.

"Tan pronto regresé, los cooperativistas nos dimos a la preparación de tierras para la siembra de esas plantas que no había en Camagüey, y con semillas que traje desde Las Tunas plantamos los primeros semilleros de tithonia, morera y *king grass*".

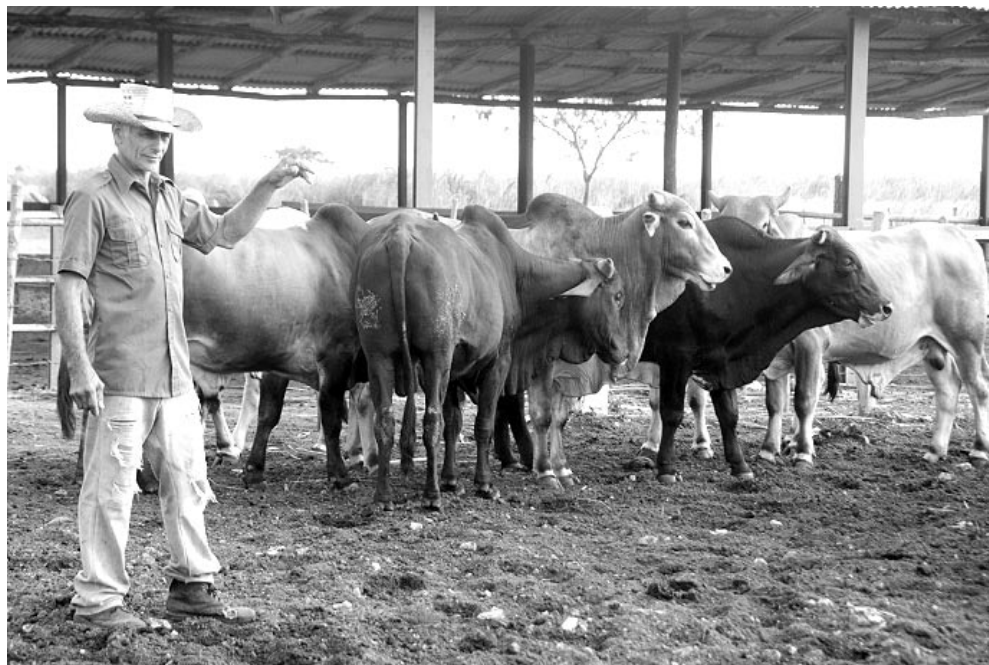
Desde Carmen La Loma, la vaquería de la CPA cañera de Vertientes, domina los pastizales floridos, y cuadriculados en 26 cuartones, según el sistema de Andrés Voisin, científico francés amigo de la Revolución Cubana. Todo como lo proyectó Fidel.

Son casi las 3:00 p.m. y está a punto de concluir el doble ordeño; Raúl, junto al experimentado campesino Marcial Rodríguez Pérez, comenta: "En el 2012 teníamos 600 bovinos y las vacas en ordeño no llegaban a los tres litros por animal, hoy promedian 6,2 litros con la mitad de la masa vacuna de entonces. ¡Ah!, pero disponemos de áreas con caña, *king grass*, morera, tithonia, pasto mulato, yacaré... Como nos orientó el Comandante en Jefe".

Y el proyecto alimentario, calzado con agua suficiente para abastecer el rebaño, incluida la ceba de toros, también lo han extendido a la producción de carne de carnero en tarimas, y la crianza de conejos, cerdos y aves.

Cada día a las 6:00 a.m. llega a la cooperativa el médico veterinario Eddy Guerra Abelarde. Sus 25 años en la profesión le han demostrado el beneficio de pasar "visita" a los terneros y a cada animal de la CPA, para garantizar la atención preventiva. Luego, ocupa el resto del tiempo en cualquier faena agropecuaria. Según él, lo principal es la alimentación y el agua, "pero la aplicación de la inseminación artificial y la atención veterinaria permite que tengamos un 83 % de eficiencia en la natalidad y muy bajos los fallecimientos vacunos".

El presidente de la CPA Eduardo Chibás confía en que el progresivo mejoramiento genético de la masa y la próxima instalación de un ordeño mecánico elevarán los volúmenes de entrega de leche a la industria, carne, y alimentos para el autoabastecimiento de los trabajadores y sus familias, quienes disponen de los cultivos varios, granos, hortalizas y ajonjolí para la extracción de aceite vegetal. "Todo lo necesario para la alimentación de los 90 socios cooperativistas lo producimos aquí, y los salarios por los resultados agropecuarios y cañeros contribuyen a sueldos promedios altos, además de las ganancias que repartimos a fin de año", apuntó Raúl.



Esta CPA cañera logra en 561 hectáreas cultivadas en secano, resultados loables: 50 toneladas (ton.) por hectárea (ha.), debido a siembras de calidad y sistemática atención cultural a las plantaciones. En la venidera contienda aportarán 21 500 ton. de la gramínea a los ingenios Batalla de Las Guásimas y Siboney.

Acciones concretas, ese es el mejor homenaje a un hombre dinamita como Fidel. Si en momentos duros de la historia de Cuba, él pudo decir que en el pueblo había muchos Camilos y que queríamos que nuestros hijos fueran como el Che, hoy nadie duda que Fidel se multiplica en millones de cubanos que prosiguen su obra.

## EN LA COOPERATIVA ANTONIO MACEO LAS IDEAS DE FIDEL

Guillermito es una persona emprendedora, nacida para no decir no a las tareas. Con toda seguridad, por esa y otras cualidades, el recién fallecido presidente de la ANAP, Orlando Lugo Fontes, pensó en él en el 2013 para llevar a vías de hecho los experimentos de Fidel en la cooperativa Antonio Maceo, cerca del poblado de Hatuey, en el municipio de Sibanicú.

La sequía es visible cuando se recorre el asentamiento de 44 viviendas, el área

de ceba de toros y la vaquería, pero no se ve un solo animal famélico.

No hay que escudriñar mucho para que Guillermo Suárez Álvarez ponga sobre la mesa convincentes elementos, tras incorporarse la cooperativa al movimiento.

Sin llegar aún a lo óptimo, las cifras son incomparables, promediaban 1,5 litros por vaca y fluctúan hoy entre 4,88 y 5,2. Los machos que comercializaban tenían un promedio de 280 a 300 kilogramos, y en el año en curso los cooperativistas de la "Antonio Maceo" acarician los 447.

Cuenta que al principio los animales, acostumbrados a los pastos del potrero, no les hacían mucho caso a las plantas proteicas, a la morera, la tithonia, la moringa, aunque sí a la caña y al *king grass*.

El objetivo de la experiencia es que la gente se dé cuenta de que el alimento no está en el saco, en la producción industrial, sino en la tierra. "No es costoso y puede ayudar a que todo el mundo tenga su poquito de comida para mantener los animales; estos después que se adaptan a esta comida la rapiñan".

Guillermito opina que la idea de Fidel es buenísima. "Tuve la posibilidad de ir dos veces a la finca donde él experimentaba. En el primer grupo del 2013 éramos 18 y conversamos con él dos veces, a corta distancia, de aquí a donde está usted. Fue un poco difícil hablar con Fidel, pero traté de aportar mis vivencias para que cogiera la idea de cómo estábamos; me preguntó: 'cómo lo logras, cómo ves los promedios por vaca', y otras cosas alentadoras para él".

Mientras explica la gran oportunidad de estar junto a él, de saber cómo pensaba... no pudo continuar hablando, se le hizo un nudo en la garganta. Después de recuperarse de la emoción, recordó la primera vez que lo vio cuando asistió como delegado a un Congreso de la UJC.

## MEJOR HIERBA ES IGUAL A MÁS LECHE

Por esa capacidad sin límites para soñar(nos) y cumplir(nos), Fidel siempre vio luz para nuestras suficiencias en el impulso de la ganadería. Traer a los campos especies de plantas en equilibrio con los cambiantes estados de la naturaleza, y que a la vez favorecieran la alimentación de los animales, fue uno de sus desvelos en los últimos años.

